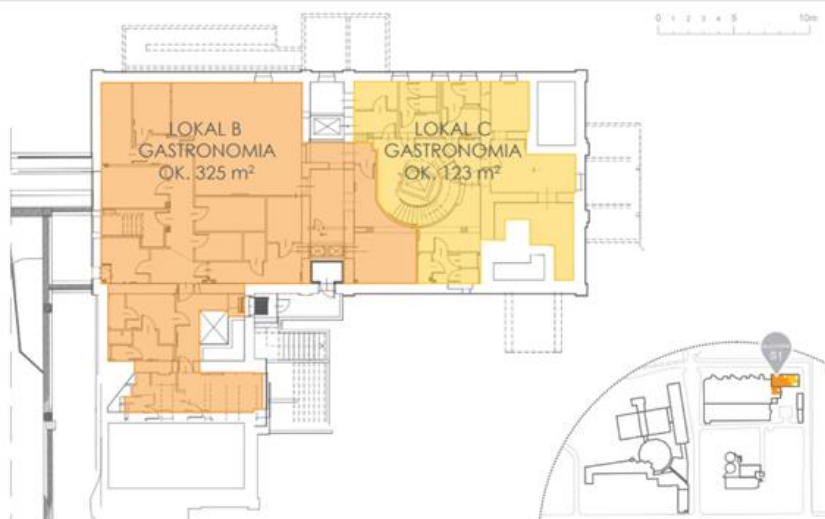


Załącznik nr 2.1. do Zaproszenia do udziału w dialogu konkurencyjnym dotyczącym wynajmu i użytkowania powierzchni przewidzianych do prowadzenia działalności komercyjnej w budynkach zrewitalizowanego obiektu "EC1 Łódź - Miasto Kultury" w Łodzi EC1 Wschód – S1; poziom -1; 0; +2, lokal C (budynek S1)

Specyfikacja dialogu konkurencyjnego na wynajem i użytkowanie powierzchni przewidzianej na prowadzenie działalności komercyjnej w budynku zrewitalizowanego obiektu **EC1 Wschód – S1; poziom -1; 0; +2, lokal C (budynek S1)**

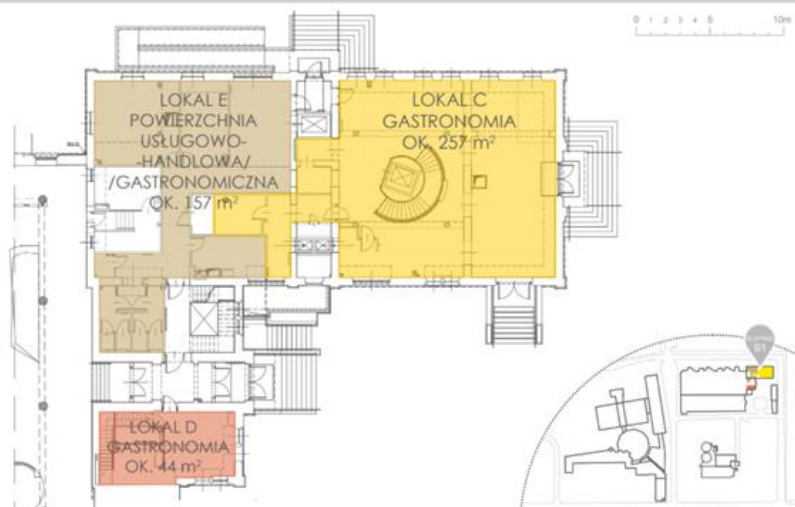
Poziom -1

02.2.1 | EC1 WSCHÓD - S1 | POZIOM -1 | OK. 325 m², 123 m² |



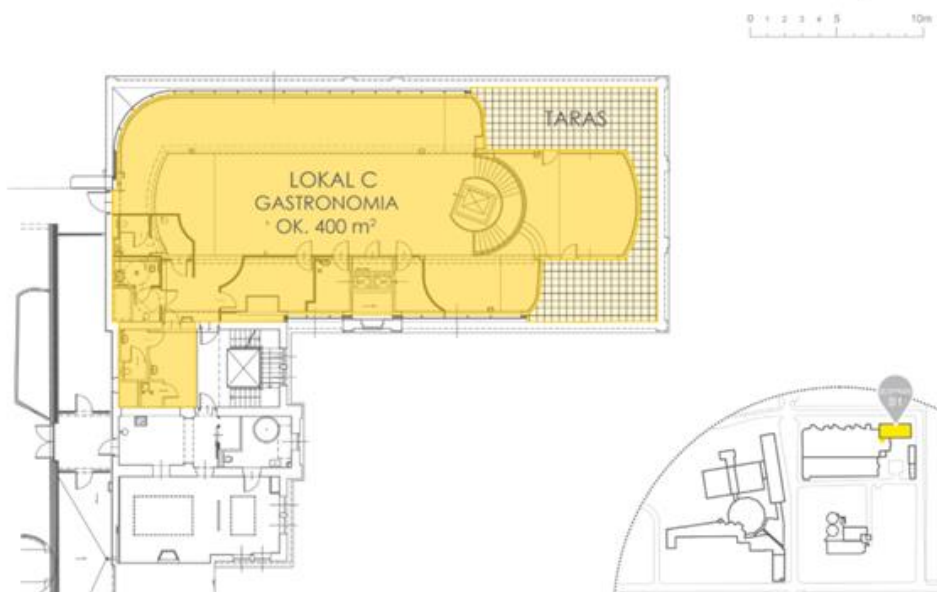
Poziom 0

02.2.2 | EC1 WSCHÓD - S1 | POZIOM 0 | OK. 257m², 44m², 157m² |



Poziom +2

02.2.4 | EC1 WSCHÓD - S1 | POZIOM +2 | OK. 400 m² |



I. CEL DIALOGU KONKURENCYJNEGO

Celem dialogu jest ustalenie kręgu podmiotów zainteresowanych najmem przestrzeni komercyjnych, których "EC1 Łódź - Miasto Kultury" w Łodzi zaprosi w kolejnym etapie do złożenia oferty lub do udziału w negocjacjach mających na celu zawarcie umowy najmu.

II. PRZEDMIOT DIALOGU KONKURENCYJNEGO

1. Przedmiotem dialogu konkurencyjnego jest przestrzeń na prowadzenie działalności gastronomicznej (zwanej dalej „Przedmiotem najmu”) w budynku EC1 Wschód – S1; poziom -1; 0; +2, lokal C (budynek S1).
2. Zainteresowane podmioty mogą zgłaszać udział w dialogu dla najmu poniższych przestrzeni, których łączna powierzchnia wynosi brutto 694,64 m² w tym:
 - 2.1. Poziom -1: pow. 137,17 m² (zaplecze sanitarne i komunikacja)
 - 2.2. Poziom 0 : pow. 236,54 m² w tym:
 - sala konsumpcyjna: 190,62 m²
 - zaplecza kuchenne: 45,92 m²
 - 2.3. Poziom +2 pow. 320,93m² w tym:
 - sala konsumpcyjna z barem: 257,34 m²
 - zaplecze kuchenne, sanitarne i komunikacja: 63,59 m²

Dodatkowo łączna powierzchnia tarasów dachowych do dyspozycji Najemcy wynosi brutto 64,33 m².

3. Przedmiot najmu przeznacza się na prowadzenie działalności gastronomicznej, obejmującej sprzedaż posiłków przygotowywanych na miejscu oraz sprzedaż artykułów spożywczych. Najemca może prowadzić również działalność cateringową.
4. Czas otwarcia lokalu musi być tożsamy z godzinami otwarcia poszczególnych Centrów w EC1 Łódź, czyli od wtorku do piątku w godz. 10:00 - 18:00, sobota i niedziela w godz. 10:00 – 19:00. Istnieje możliwość zmiany godzin otwarcia lokalu oraz prowadzenia działalności w innych godzinach, ustalonych z Wynajmującym.
5. Oferowana powierzchnia znajduje się w standardzie deweloperskim, opisanym w załączniku nr 2.2. Opis powierzchni najmu EC1 Wschód – S1; poziom -1; 0; +2, lokal C (budynek S1)
6. Przedmiot najmu wymaga poniesienia nakładów na koszt własny Najemcy:
 - przystosowania Przedmiotu najmu do prowadzenia działalności gastronomicznej oraz aranżacji przestrzeni na podstawie wytycznych projektowych zawartych w Podręczniku dla Najemcy (załącznik nr 2),
 - wyposażenia Przedmiotu najmu w sprzęt, urządzenia i meble.
7. Jednym z celów dialogu jest ustalenie szczegółowego podziału obowiązków wynikającego z użytkowania Przedmiotu najmu pomiędzy Najemcą a Wynajmującym, przy uwzględnieniu informacji zawartych w Instrukcji użytkowania powierzchni najmu EC1 Wschód (załącznik 6.1 do Zaproszenia) oraz w Regulaminie wewnętrznym obiektu EC1 Łódź - Miasto Kultury w Łodzi dla długoterminowych najemców lokali komercyjnych (załącznik nr 4 do Zaproszenia).
8. Szczegóły odnośnie lokalizacji, rozkładu powierzchni oraz zdjęcia Przedmiotu najmu znajdują się w załączniku nr. 2.3.