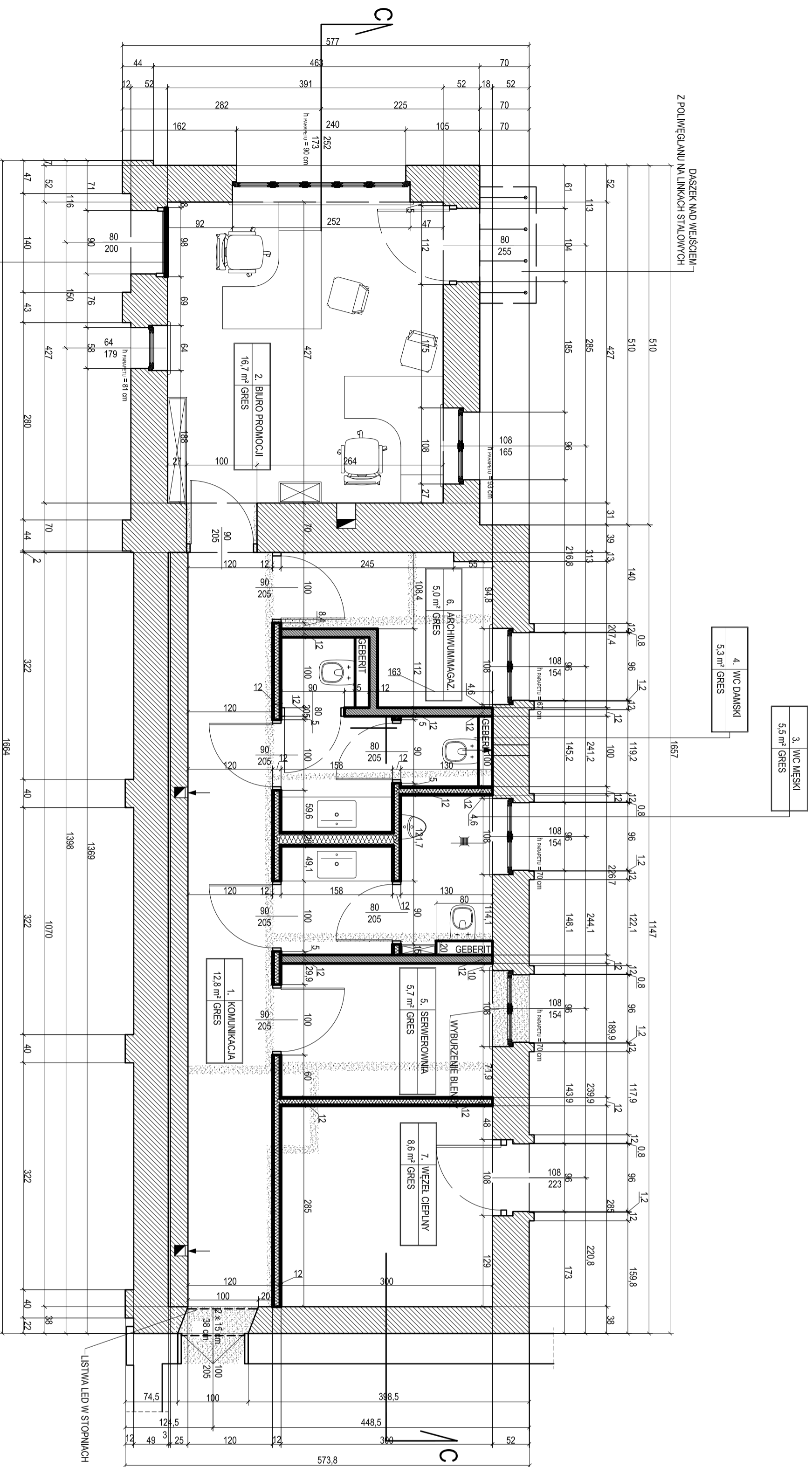


DASZEK NAD WEJŚCIEM  
Z POLIWEGLANU NA LINKACH STALOWYCH



# BUDYNEK 1 - RZUT PARTERU

<b>STUDIO</b>		<b>ARCHITEKT TOMASZ GRZELAKOWSKI</b>	
INWESTOR		ul. Targowa 1/3, 90 - 022 Łódź, działki ew. nr 180/12, 180/48	
TEMAT		PROJEKT WYKONAWCZY PRZEBUDOWY I ZMIANY SPOSOBU UŻYTKOWANIA BUDYNKÓW NR 12 I NR 1 PRZY UL. TARGOWEJ 1/3 W ŁÓDZI	
ADRES		ul. Targowa 1/3, 90 - 022 Łódź, działki ew. nr 180/12, 180/48	
PROJEKTANT		mgr inż. arch. Tomasz Grzelakowski	
WSPÓŁPRACOWNIA		mgr inż. arch. Katarzyna Janicka	
RSZUWIEK		BUDYNEK NR 1 - RZUT PARTERU	
BRANŻA		ARCHITEKTURA	
INDUKS		TOM	
FAZA		PW	
DATA		V.2013	
SKALA		1:50	
NR RYS.		A.09	

- UMIAGA: WYMAGRY SPRANDZIC NA MIEJSCU BUDOWY
- LEGENDA:
- SCĄNY ISTNIEJĄCE
  - SCĄNY PROJEKTOWANE Z PŁYTY GK
  - SCĄNY PROJEKTOWANE MUROWANE
  - SCĄNY WYBURZONE