

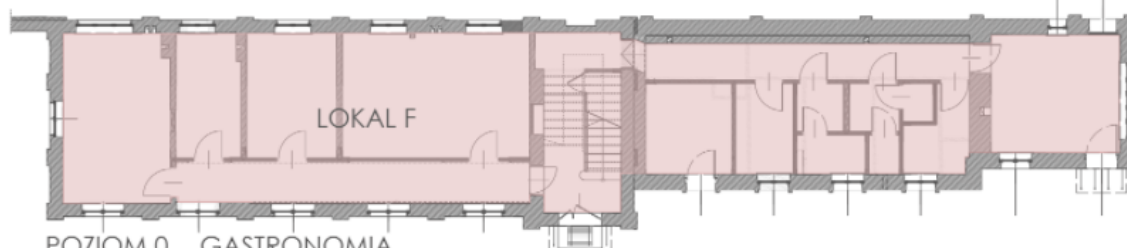
**Załącznik nr 4.1.** do Zaproszenia do udziału w dialogu konkurencyjnym dotyczącym wynajmu i użytkowania powierzchni przewidzianych do prowadzenia działalności komercyjnej w budynkach zrewitalizowanego obiektu "EC1 Łódź - Miasto Kultury" w Łodzi EC1 Wschód – Ambulatorium; poziom 0; +1, lokal F (budynek A)

Specyfikacja dialogu konkurencyjnego na wynajem i użytkowanie powierzchni przewidzianej na prowadzenie działalności komercyjnej w budynku zrewitalizowanego obiektu  
**EC1 Wschód – Ambulatorium; poziom 0; +1, lokal F (budynek A)**

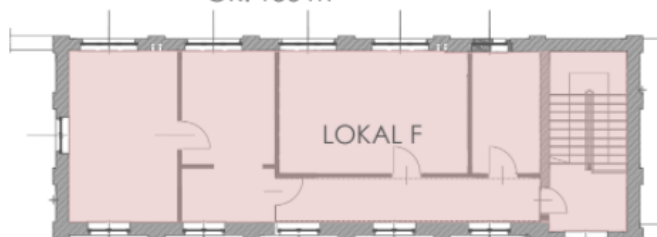
Poziom 0, +1

02.3 | EC1 WSCHÓD - A | POZIOM 0 | OK. 156 m<sup>2</sup>  
| POZIOM +1 | OK. 97 m<sup>2</sup>

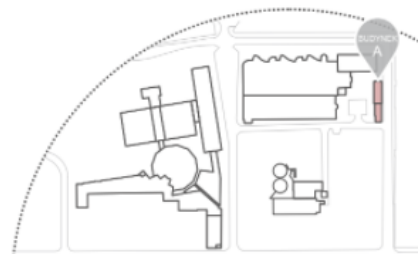
0 1 2 3 4 5 10m



POZIOM 0 GASTRONOMIA  
OK. 156 m<sup>2</sup>



POZIOM +1 GASTRONOMIA  
OK. 97 m<sup>2</sup>



**„EC1 ŁÓDŹ - MIASTO KULTURY” W ŁODZI**

Institucja współprowadzona przez Miasto Łódź  
oraz Ministra Kultury i Dziedzictwa Narodowego

ADRES KORESPONDENCYJNY: „EC1 ŁÓDŹ - MIASTO KULTURY” W ŁODZI 90-021 ŁÓDŹ UL. TUWIMA 46

ul. Targowa 1/3  
90 - 022 Łódź

t: 42 600 61 00  
f: 42 600 61 02

REGON: 100522238  
NIP: 725 197 27 44

www.ec1lodz.pl  
biuro@ec1lodz.pl

## I. CEL DIALOGU KONKURENCYJNEGO

Celem dialogu jest ustalenie kręgu podmiotów zainteresowanych najmem przestrzeni komercyjnych, których "EC1 Łódź - Miasto Kultury" w Łodzi zaprosi w kolejnym etapie do złożenia oferty lub do udziału w negocjacjach mających na celu zawarcie umowy najmu.

## II. PRZEDMIOT DIALOGU KONKURENCYJNEGO

1. Przedmiotem dialogu konkurencyjnego jest przestrzeń na prowadzenie działalności gastronomicznej (zwanej dalej „Przedmiotem najmu”) w budynku EC1 Wschód – Ambulatorium; poziom 0; +1, lokal F (budynek A).
2. Zainteresowane podmioty mogą zgłaszać udział w dialogu dla najmu poniższych przestrzeni. Łączna powierzchnia lokalu wynosi brutto 250,3 m<sup>2</sup> w tym:
  - 2.1. Poziom 0:
    - skrzydło dwukondygnacyjne: 99,0 m<sup>2</sup>
    - skrzydło parterowe: 59,6 m<sup>2</sup>
  - 2.2. Poziom +1:
    - skrzydło dwukondygnacyjne: 91,7 m<sup>2</sup>
3. Przedmiot najmu przeznacza się na prowadzenie działalności gastronomicznej obejmującej sprzedaż posiłków przygotowywanych na miejscu oraz sprzedaż artykułów spożywczych. Najemca może prowadzić również działalność cateringową.
4. Czas otwarcia lokalu musi być tożsamy z godzinami otwarcia poszczególnych Centrów w EC1 Łódź, czyli od wtorku do piątku w godz. 10:00 - 18:00, sobota i niedziela w godz. 10:00 – 19:00. Istnieje możliwość zmiany godzin otwarcia lokalu oraz prowadzenia działalności w innych godzinach, ustalonych z Wynajmującym.
5. Oferowana powierzchnia znajduje się w standardzie opisanym w załączniku nr 4.2. Opis powierzchni najmu EC1 Wschód – Ambulatorium; poziom 0; +1, lokal F (budynek A).
6. Przedmiot najmu wymaga poniesienia nakładów na koszt własny Najemcy:
  - przystosowania Przedmiotu najmu do prowadzenia działalności gastronomicznej/handlowo-usługowej oraz aranżacji przestrzeni na podstawie wytycznych projektowych zawartych w Podręczniku dla Najemcy (załącznik nr 2),
  - wyposażenia Przedmiotu najmu w sprzęt, urządzenia i meble.
7. Jednym z celów dialogu jest ustalenie szczegółowego podziału obowiązków wynikającego z użytkowania Przedmiotu najmu pomiędzy Najemcą a Wynajmującym, przy uwzględnieniu informacji zawartych w Instrukcji użytkowania powierzchni najmu EC1 Wschód (załącznik 6.1 do



„EC1 ŁÓDŹ - MIASTO KULTURY” W ŁODZI  
Instytucja współprowadzona przez Miasto Łódź  
oraz Ministra Kultury i Dziedzictwa Narodowego  
ADRES KORESPONDENCYJNY: „EC1 ŁÓDŹ - MIASTO KULTURY” W ŁODZI 90-021 ŁÓDŹ UL.TUWIMA 46

ul.Targowa 1/3  
90 - 022 Łódź

t: 42 600 61 00  
f: 42 600 61 02

REGON: 100522238  
NIP: 725 197 27 44

www.ec1lodz.pl  
biuro@ec1lodz.pl

Zaproszenia) oraz w Regulaminie wewnętrznym obiektu EC1 Łódź - Miasto Kultury w Łodzi dla długoterminowych najemców lokali komercyjnych (załącznik nr 4 do Zaproszenia).

8. Szczegóły odnośnie lokalizacji, rozkładu powierzchni oraz zdjęcia Przedmiotu najmu znajdują się w załączniku nr. 4.3.



**„EC1 ŁÓDŹ - MIASTO KULTURY” W ŁODZI**

Institucja współprowadzona przez Miasto Łódź  
oraz Ministra Kultury i Dziedzictwa Narodowego

ul. Targowa 1/3  
90 - 022 Łódź

t: 42 600 61 00  
f: 42 600 61 02

REGON: 100522238  
NIP: 725 197 27 44

www.ec1lodz.pl  
biuro@ec1lodz.pl

ADRES KORESPONDENCYJNY: „EC1 ŁÓDŹ - MIASTO KULTURY” W ŁODZI 90-021 ŁÓDŹ UL. TUWIMA 46