

**Załącznik nr 1.4.** do Zaproszenia do udziału w dialogu konkurencyjnym dotyczącym wynajmu i użytkowania powierzchni przewidzianych do prowadzenia działalności komercyjnych w budynkach zrewitalizowanego obiektu "EC1 Łódź - Miasto Kultury" w Łodzi EC1 Wschód - S1, poziom -1, lokal B (budynek S1)

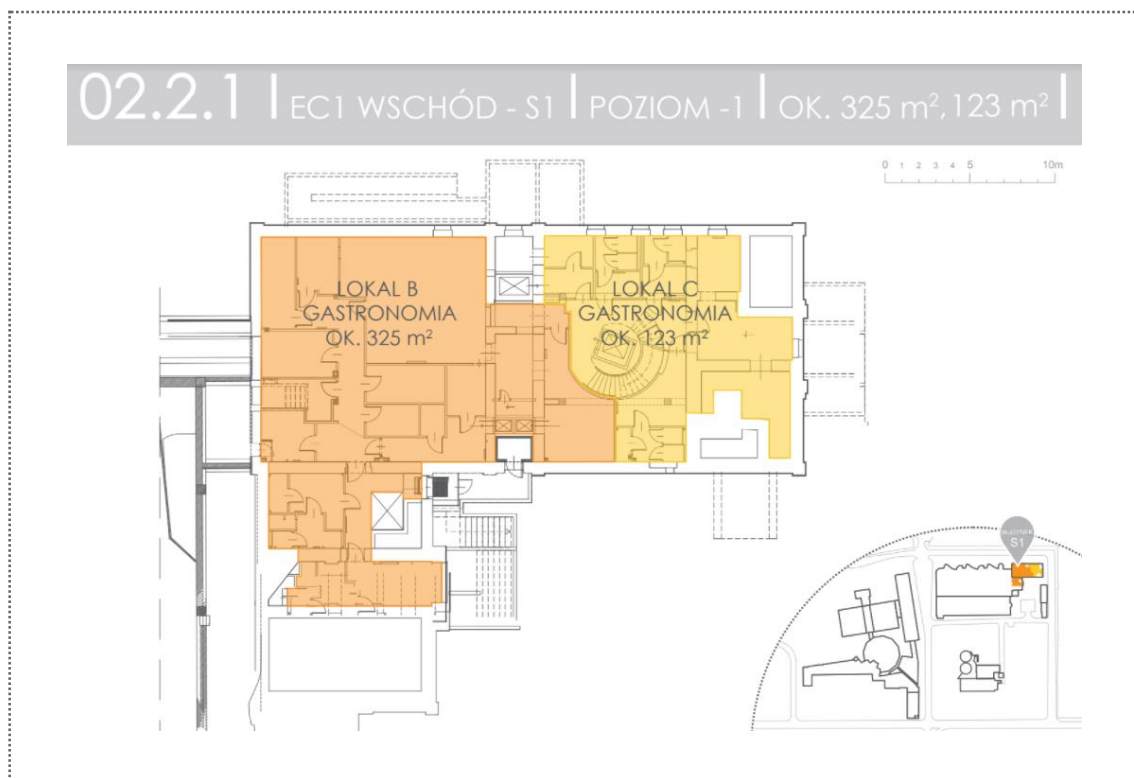
Pieczęć firmowa  
Oferenta

**„EC1 Łódź – Miasto Kultury” w Łodzi**  
**ul. Targowa 1/3**  
**90-022 Łódź**

## FORMULARZ ZGŁOSZENIOWY

do udziału w dialogu konkurencyjnym na wynajem i użytkowanie powierzchni przewidzianej na prowadzenie działalności komercyjnej w budynku zrewitalizowanego obiektu

**EC1 Wschód - S1, poziom -1, lokal B (budynek S1)**



**„EC1 ŁÓDŹ - MIASTO KULTURY” W ŁÓDZI**

Institucja współprowadzona przez Miasto Łódź  
oraz Ministra Kultury i Dziedzictwa Narodowego

ul. Targowa 1/3  
90 - 022 Łódź

t: 42 600 61 00  
f: 42 600 61 02

REGON: 100522238  
NIP: 725 197 27 44

www.ec1lodz.pl  
biuro@ec1lodz.pl

ADRES KORESPONDENCYJNY: „EC1 ŁÓDŹ - MIASTO KULTURY” W ŁÓDZI 90-021 ŁÓDŹ UL. TUWIMA 46

W odpowiedzi na publiczne zaproszenie niniejszym zgłaszam swój udział w dialogu konkurencyjnym dotyczącym wynajmu i użytkowania powierzchni przewidzianych na prowadzenie działalności komercyjnych w budynkach zrewitalizowanego obiektu EC1 Łódź - Miasto Kultury.

### Dane Zgłaszającego

I.	Nazwa/Firma	
	Imię i Nazwisko (dotyczy osoby fizycznej)	
	Adres:	
	Miejscowość:	
	Kod pocztowy:	
	Kraj:	
	KRS/Nr wpisu do ewidencji działalności gospodarczej/	
	NIP	
	REGON	
Strona www/facebook/LinkedIn		
II.	Adres do korespondencji	
	Adres:	
	Miejscowość:	
	Kod pocztowy:	
	Kraj:	
III.	Telefon	
	Adres e-mail	

(w przypadku wniosku składanego wspólnie przez grupę podmiotów — osób fizycznych lub prawnych należy wymienić wszystkie podmioty i załączyć do niniejszego formularza w/w tabelę wypełnioną przez wszystkie podmioty składające ofertę wspólnie)

### 1. Przedmiot najmu

L.P.	POWIERZCHNIA	METRAŻ [m <sup>2</sup> ]	WYBÓR
1.	EC1 Wschód - S1, poziom -1, lokal B (budynek S1)	280 m <sup>2</sup>	<input type="checkbox"/> TAK <input type="checkbox"/> NIE



„EC1 ŁÓDŹ - MIASTO KULTURY” W ŁODZI

Institucja współprowadzona przez Miasto Łódź  
oraz Ministra Kultury i Dziedzictwa Narodowego

ul. Targowa 1/3  
90 - 022 Łódź

t: 42 600 61 00  
f: 42 600 61 02

REGON: 100522238  
NIP: 725 197 27 44

www.ec1lodz.pl  
biuro@ec1lodz.pl

ADRES KORESPONDENCYJNY: „EC1 ŁÓDŹ - MIASTO KULTURY” W ŁODZI 90-021 ŁÓDŹ UL. TUWIMA 46

## 1. Koncepcja na prowadzenie działalności gastronomicznej/handlowo-usługowej w Przedmiocie najmu

Należy opisać szczegółowo koncepcję prowadzenia działalności zgłaszającego w przedmiocie najmu. W szczególności należy wskazać zakładaną ofertę gastronomiczną (rodzaj kuchni, propozycje menu, itp.) lub ofertę handlowo - usługową wraz z podaniem założeń cenowych, profilu konsumentów i sposobu obsługi klientów oraz opisem ofert specjalnych - jeżeli są przewidziane.

Zakres wskazanych informacji winien prezentować wszystkie atuty i zalety wynikające z uruchomienia działalności na terenie EC1.

Wykaz załączników:

## 2. Koncepcja aranżacji Przedmiotu najmu (opis wraz z załącznikami)

Koncepcja powinna zawierać opis, proponowane wizualizacje, szkice, rysunki obrazujące idee wnętrza i proponowane materiały. Powinna uwzględniać wytyczne zawarte w Podręczniku dla Najemcy.

Wykaz załączników:



„EC1 ŁÓDŹ - MIASTO KULTURY” W ŁODZI

Institucja współprowadzona przez Miasto Łódź  
oraz Ministra Kultury i Dziedzictwa Narodowego

ul. Targowa 1/3  
90 - 022 Łódź

t: 42 600 61 00  
f: 42 600 61 02

REGON: 100522238  
NIP: 725 197 27 44

www.ec1lodz.pl  
biuro@ec1lodz.pl

ADRES KORESPONDENCYJNY: „EC1 ŁÓDŹ - MIASTO KULTURY” W ŁODZI 90-021 ŁÓDŹ UL. TUWIMA 46

### 3. Doświadczenie Oferenta

Należy podać informacje dotyczące prowadzonej działalności wraz z opisem profilu. Opisać przede wszystkim doświadczenie w branży gastronomicznej/handlowo-usługowej. W przypadku braku doświadczenia, opisać inne czynniki, które zagwarantują powodzenie w danej branży.

Wykaz załączników:

#### Dodatkowe informacje pomocnicze:

1. Przewidywane terminy realizacji prac projektowych i wykonawczych.

Lp.	Ilość dni kalend.	Zakres prac
1.	.....	Wykonanie projektu wykonawczego aranżacji pow. najmu i technologii (nie później niż do 4 tygodni od daty podpisania umowy)
2.	.....	Wykonanie prac adaptacyjnych oraz wyposażenie pow. najmu w meble, sprzęt (w tym urządzenia gastronomiczne) wraz z uzyskaniem niezbędnych do prowadzenia działalności pozwoleń (nie później niż do dnia 31 marca 2023 r.)

2. Zakładany przez zgłaszającego czas najmu przestrzeni (co najmniej 3 lata od dnia podpisania umowy)

Ilość lat : .....

.....

Podpis(y) i pieczęć imienna osób uprawnionych  
do reprezentowania Oferenta\*



**„EC1 ŁÓDŹ - MIASTO KULTURY” W ŁODZI**

Instytucja współprowadzona przez Miasto Łódź  
oraz Ministra Kultury i Dziedzictwa Narodowego

ul. Targowa 1/3  
90 - 022 Łódź

t: 42 600 61 00  
f: 42 600 61 02

REGON: 100522238  
NIP: 725 197 27 44

www.ec1lodz.pl  
biuro@ec1lodz.pl

ADRES KORESPONDENCYJNY: „EC1 ŁÓDŹ - MIASTO KULTURY” W ŁODZI 90-021 ŁÓDŹ UL. TUWIMA 46

## Klauzula informacyjna o przetwarzaniu danych

Na podstawie art. 13 ust. 1 i ust. 2 rozporządzenia Parlamentu Europejskiego i Rady (UE) 2016/679 z 27.4.2016 r. w sprawie ochrony osób fizycznych w związku z przetwarzaniem danych osobowych i w sprawie swobodnego przepływu takich danych oraz uchylenia dyrektywy 95/46/WE (dalej: RODO), informuję, że:

### 1. Administrator danych:

Administratorem Pani/Pana danych osobowych jest „EC1 Łódź-Miasto Kultury” w Łodzi, 90-022 Łódź, ul. Targowa 1/3, tel. (42) 60-06-111, adres e-mail: [biuro@ec1lodz.pl](mailto:biuro@ec1lodz.pl).

### 2. Inspektor ochrony danych:

Dane kontaktowe inspektora ochrony danych osobowych w „EC1 Łódź-Miasto Kultury” w Łodzi, 90-022 Łódź, ul. Targowa 1/3, tel. (42) 60-06-134, adres e-mail: [ido@ec1lodz.pl](mailto:ido@ec1lodz.pl)

### 3. Cele przetwarzania danych osobowych

Dane osobowe są przetwarzane w celu przyjęcia zgłoszenia i udziału w procedurze dialogu konkurencyjnego dotyczącym wynajmu i użytkowania powierzchni przewidzianych do prowadzenia działalności komercyjnych w budynkach zrewitalizowanego obiektu “EC1 Łódź - Miasto Kultury” w Łodzi, a także ewentualnego zawarcia umowy w wyniku przeprowadzonej procedury.

### 4. Podstawa prawna przetwarzania

Przetwarzanie Pani/Pana danych osobowych odbywać się będzie na podstawie art. 6 ust. 1 lit. c RODO gdyż jest to niezbędne do wypełnienia obowiązku prawnego ciążącego na administratorze; Ponadto po ewentualnym zawarciu umowy będą przetwarzane też na podstawie art. 6 ust. 1 lit. b RODO (jest to niezbędne do wykonania umowy, której stroną jest osoba, której dane dotyczą).

### 5. Okres przechowywania danych osobowych

Pana/Pani dane osobowe są przetwarzane przez okres:

- niezbędny do przeprowadzenia procedury dialogu konkurencyjnego, a następnie podlegają archiwizacji w oparciu o obowiązujące przepisy prawa w tym zakresie;
- w przypadku ewentualnego zawarcia umowy w wyniku przeprowadzonej procedury, także przez okres realizacji tej umowy oraz przez okres po jej zakończeniu wynikający z przepisów podatkowych i rachunkowych oraz zasad przedawnienia roszczeń cywilnoprawnych.

### 6. Prawa:

1) Posiada Pani/Pan prawo dostępu do treści swoich danych osobowych (art. 15 RODO), prawo do ich sprostowania (art. 16 RODO), uzupełnienia (art. 16 RODO), prawo do ograniczenia ich przetwarzania, ale z wyłączeniem przypadków wskazanych w art. 18 ust. 2 RODO, m. in. prawo to nie będzie przysługiwało w takim zakresie, w jakim przetwarzanie danych osobowych będzie konieczne do dochodzenia ewentualnych roszczeń.

2) Nie przysługuje Pani/Panu prawo do przenoszenia danych osobowych (ze względu na brak przesłanek określonych w art. 20 RODO), prawo wyrażenia sprzeciwu wobec przetwarzania danych osobowych (gdyż podstawą prawną przetwarzania Pani/Pana danych osobowych jest art. 6 ust. 1 pkt b i c, a prawo usunięcia danych osobowych jest ograniczone tylko do tych danych, które nie są



„EC1 ŁÓDŹ - MIASTO KULTURY” W ŁODZI

Institucja współprowadzona przez Miasto Łódź  
oraz Ministra Kultury i Dziedzictwa Narodowego

ul. Targowa 1/3  
90 - 022 Łódź

t: 42 600 61 00  
f: 42 600 61 02

REGON: 100522238  
NIP: 725 197 27 44

www.ec1lodz.pl  
biuro@ec1lodz.pl

ADRES KORESPONDENCYJNY: „EC1 ŁÓDŹ - MIASTO KULTURY” W ŁODZI 90-021 ŁÓDŹ UL. TUWIMA 46

konieczne do realizacji celów wskazanych w art. 17 ust. 3 pkt b, d i e RODO, tj. do wywiązywania się z prawnego obowiązku wymagającego przetwarzanie danych, do ustalenia, dochodzenia i obrony roszczeń oraz do celów archiwalnych.

3) Ponadto, w szczególnych przypadkach prawa, powyższe mogą być ograniczone, ze względu np. na wymogi prawne, m.in. zawarte w prawie podatkowym lub w zasadach rachunkowości. Więcej informacji na temat przysługujących praw zawarto w Rozporządzeniu Parlamentu Europejskiego i Rady (UE) 2016/679 z dnia 27 kwietnia 2016 r. w sprawie ochrony osób fizycznych w związku z przetwarzaniem danych osobowych i w sprawie swobodnego przepływu takich danych oraz uchylenia dyrektywy 95/46/WE (ogólne rozporządzenie o ochronie danych).

## **7. Prawo wniesienia skargi do organu nadzorczego**

Przysługuje Pani/Panu prawo wniesienia skargi do Prezesa Urzędu Ochrony Danych Osobowych, ul. Stawki 2 00-193 Warszawa, tel. (22) 531-03-00, gdy uzna Pani/Pan, iż przetwarzanie danych osobowych Pani/Pana dotyczących narusza przepisy RODO.

## **8. Konsekwencje niepodania danych osobowych:**

Podanie danych osobowych jest dobrowolne, ale niezbędne do udziału w procedurze dialogu konkurencyjnego, którego dotyczy zaproszenie i ewentualnego zawarcia umowy w wyniku przeprowadzonej procedury.

## **9. Odbiorcy danych**

Pani/Pana dane osobowe będą udostępniane:

- 1) upoważnionym pracownikom i osobom współpracującym biorącym udział w procedurze dialogu konkurencyjnego;
- 2) organom publicznym – na ich żądanie.

## **10. Czy dane osobowe będą przekazywane do państwa trzeciego/organizacji międzynarodowej**

Pani/Pana dane osobowe nie będą przekazywane poza Europejski Obszar Gospodarczy (EOG).

## **11. Zautomatyzowane podejmowanie decyzji, profilowanie:**

Nie dotyczy. Pani/Pana dane osobowe nie będą przetwarzane w sposób zautomatyzowany i nie będą profilowane.

.....  
Podpis(y) i pieczęć imienna osób uprawnionych  
do reprezentowania Oferenta\*

\* W przypadku oferty złożonej wspólnie przez więcej niż jeden podmiot musi być podpisana przez osobę lub osoby upoważnione do reprezentowania wszystkich oferentów