

**Załącznik nr 5** do Zaproszenia do składania ofert dotyczących wynajmu i użytkowania powierzchni przewidzianych do prowadzenia działalności komercyjnej w budynkach zrewitalizowanego obiektu „EC1 Łódź - Miasto Kultury” w Łodzi EC1 Wschód – Ambulatorium; poziom 0; +1, lokal F (budynek A)

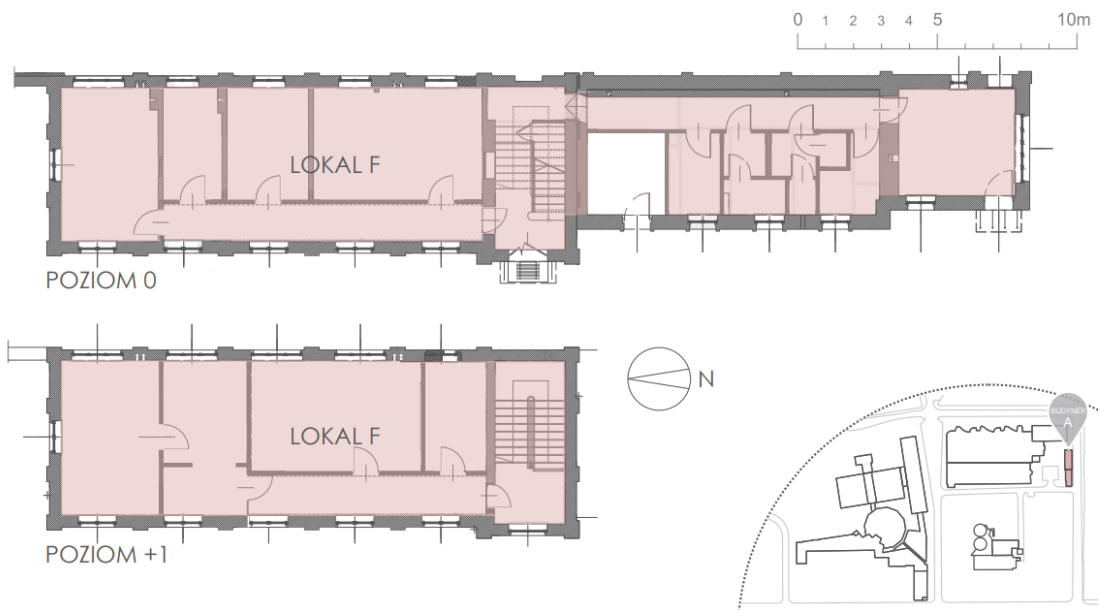
Pieczęć firmowa  
Oferenta

„EC1 Łódź – Miasto Kultury” w Łodzi  
ul. Targowa 1/3  
90-022 Łódź

## FORMULARZ ZGŁOSZENIOWY

EC1 Wschód – Ambulatorium; poziom 0; +1, lokal F (budynek A)

02.3 | EC1 WSCHÓD - A | POZIOM 0 |  
| POZIOM +1 |



**Dane Zgłaszającego:**

|      |  |  |
|------|--|--|
| I.   | Nazwa/Firma  |  |
|      | Imię i Nazwisko (dotyczy osoby fizycznej)            |  |
|      | Adres:   |  |
|      | Miejscowość:   |  |
|      | Kod pocztowy:  |  |
|      | Kraj:  |  |
|      | KRS/Nr wpisu do ewidencji działalności gospodarczej/ |  |
|      | NIP  |  |
|      | REGON  |  |
|      | Strona www/facebook/LinkedIn                         |  |
| II.  | Adres do korespondencji                              |  |
|      | Adres:   |  |
|      | Miejscowość:   |  |
|      | Kod pocztowy:  |  |
|      | Kraj:  |  |
| III. | Telefon  |  |
|      | Adres e-mail   |  |

W odpowiedzi na publiczne zaproszenie do składania ofert na wynajem powierzchni przeznaczonej na prowadzenie działalności w kompleksie EC1 przez „EC1 Łódź – Miasto Kultury” w Łodzi, niniejszym dokonuję zgłoszenia na wynajem niżej wymienionej powierzchni, proponując następujące warunki:

**1. Przedmiot najmu**

| L.P.                         | POWIERZCHNIA                 | METRAŻ [m <sup>2</sup> ]    |
|------------------------------|------------------------------|-----------------------------|
| 1.                           | Poziom 0:                    |                             |
|                              | - skrzydło dwukondygnacyjne: | 99,0 m <sup>2</sup>         |
|                              | - skrzydło parterowe:        | 51,0 m <sup>2</sup>         |
|                              | Poziom +1:                   |                             |
| - skrzydło dwukondygnacyjne: | 91,70 m <sup>2</sup>         |                             |
|                              | <b>Razem</b>                 | <b>241,70 m<sup>2</sup></b> |

## 2. Czynniki i opłaty

| L.P. | SKŁADNIKI   | METRAŻ [m <sup>2</sup> ] | CENA  |
|------|---|--------------------------|---|
| 1.   | Czynsz stały:   | 241,70                   | miesięcznie<br>za 1 m <sup>2</sup> netto<br><br>..... |
| 2.   | Koszty eksploatacyjne stałe (bez śmieci)  | m <sup>2</sup>           | miesięcznie<br>netto<br><b>1,91 zł/m<sup>2</sup></b>  |
| 3.   | Opłaty eksploatacyjne - wg rzeczywistego zużycia<br>(ogrzewanie, prąd, woda i ścieki) |                          | na podstawie<br>wskazań<br>liczników                  |

## 3. Proponowany okres umowy ( od 12 m-cy do 3 lat)

Należy podać okres na jaki Zgłaszający proponuje zawrzeć umowę w latach lub miesiącach ( od 12 m-cy do 3 lat).

---

---

## 4. Koncepcja na prowadzenie działalności w Przedmiocie najmu

Należy opisać koncepcję prowadzenia działalności zgłaszającego w przedmiocie najmu.  
Zakres wskazanych informacji winien prezentować wszystkie atuty i zalety wynikające z uruchomienia działalności na terenie EC1.

---

---

Wykaz załączników:

## 5. Doświadczenie Oferenta

Należy podać informacje dotyczące prowadzonej działalności wraz z opisem profilu..

---

---

Wykaz załączników:

### **Załącznik**

Podpisana klauzula informacyjna o zasadach przetwarzania danych, stanowiąca Załącznik nr 4 do Zaproszenia do składania zgłoszeń ofertowych na wynajem powierzchni przeznaczonej na prowadzenie działalności w kompleksie EC1.

.....  
Data i podpis(y) i pieczęć imienna osób  
uprawnionych do reprezentowania Zgłaszającego\*

