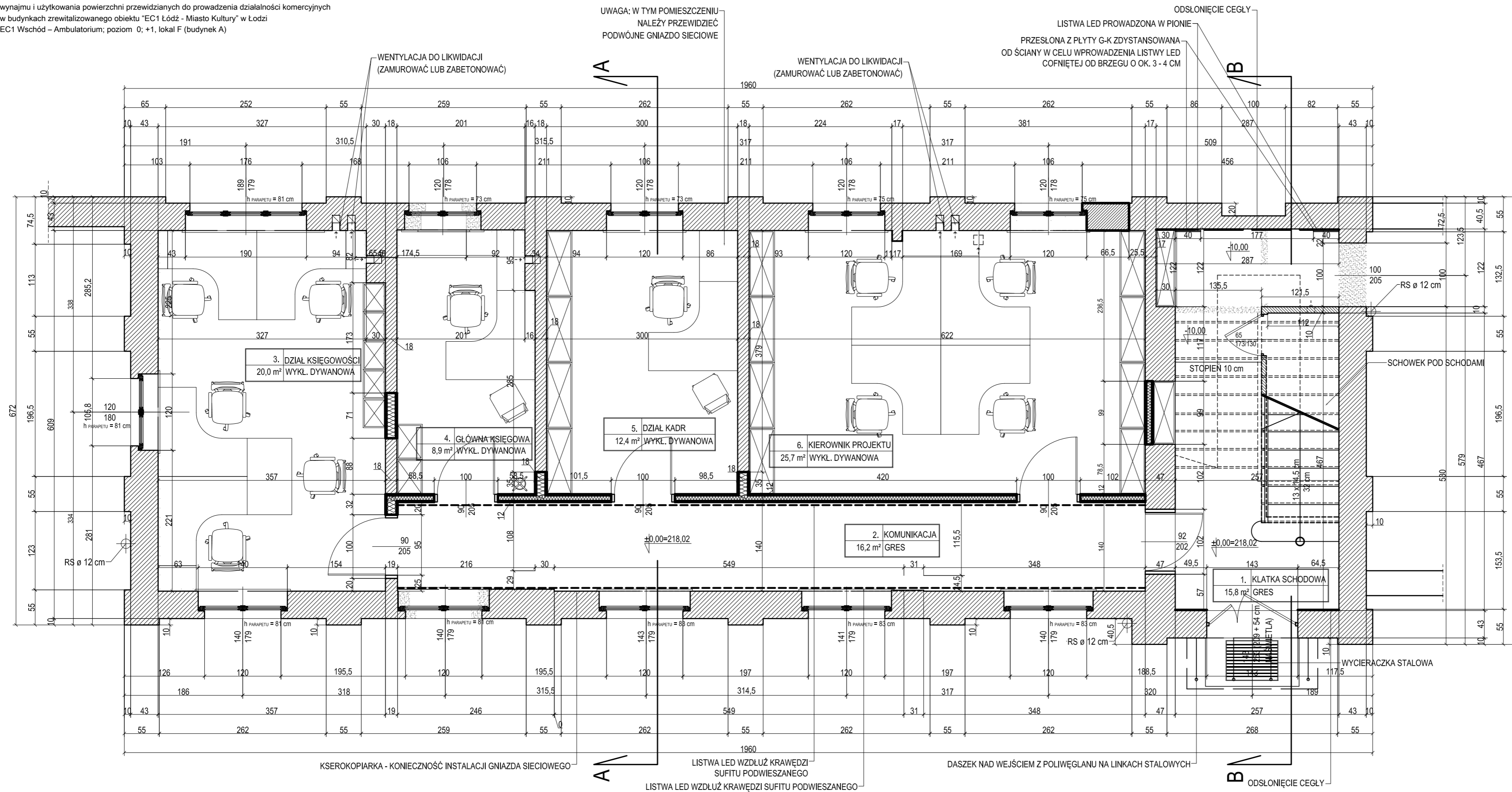






Załącznik nr 3. do Zaproszenia do składania ofert dotyczących wynajmu i użytkowania powierzchni przewidzianych do prowadzenia działalności komercyjnych w budynkach zrewitalizowanego obiektu "EC1 Łódź - Miasto Kultury" w Łodzi
EC1 Wschód - Ambulatorium; poziom 0; +1, lokal F (budynek A)



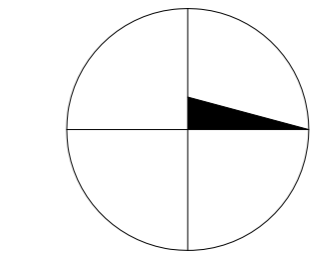
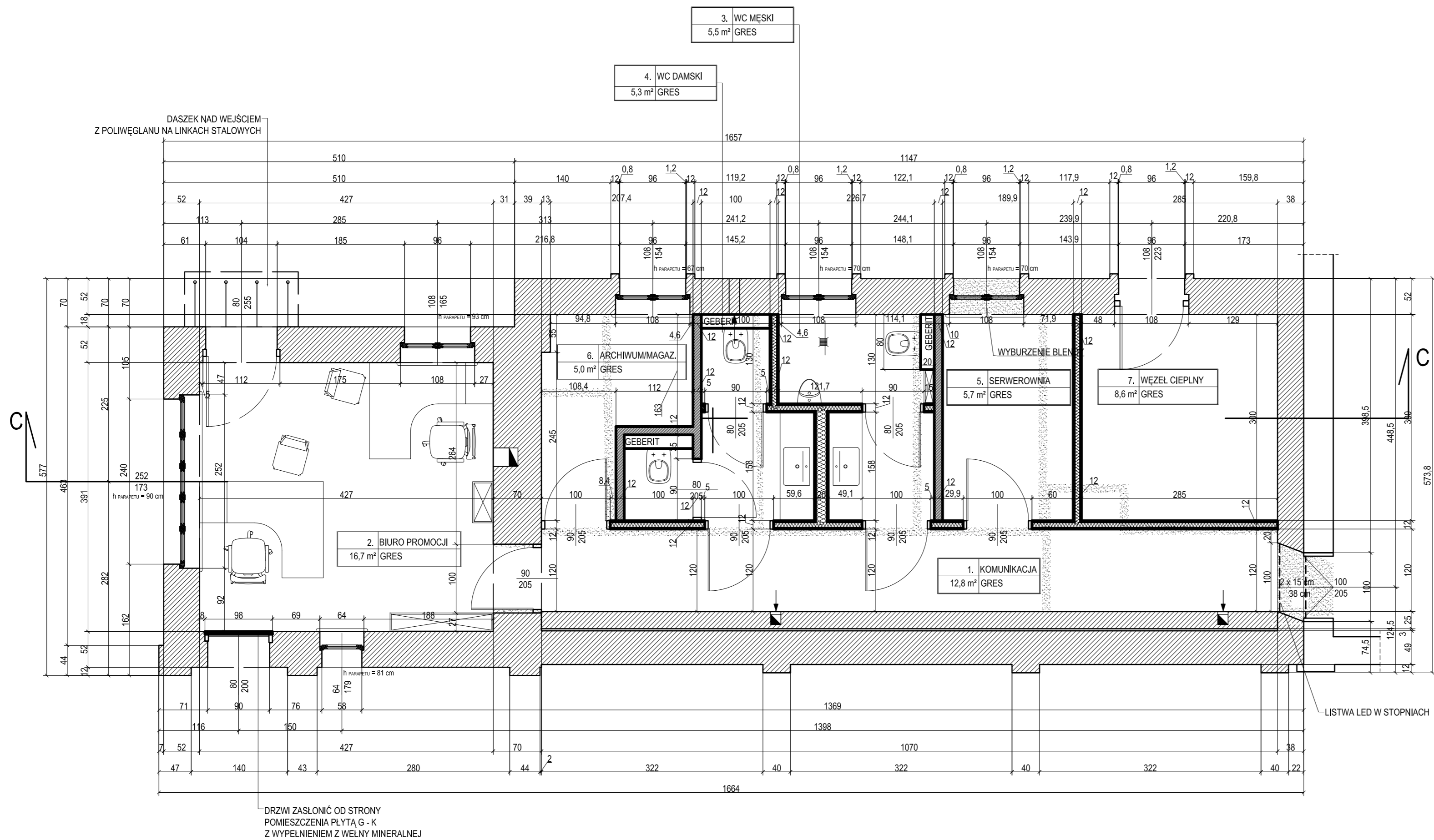
BUDYNEK 12 - RZUT PARTERU

LEGENDA:

-  ŚCIANY ISTNIEJĄCE
-  ŚCIANY PROJEKTOWANE Z PŁYTY G-K
-  ŚCIANY PROJEKTOWANE MUROWANE
-  ŚCIANY WYBURZONE

UWAGA: WYMIARY SPRAWDZIĆ NA MIEJSCU BUDOWY

STUDIO		ATG-STUDIO	
ARCHITEKT TOMASZ GRZELAKOWSKI		90-456 ŁÓDŹ PIOTRKOWSKA 235/241/110 TEL. 502148155	
INWESTOR EC1 ŁÓDŹ - MIASTO KULTURY			
TEMAT PROJEKT WYKONAWCZY PRZEBUDOWY I ZMIANY SPOSOBU UŻYTKOWANIA BUDYNKÓW NR 12 I NR 1 PRZY UL. TARGOWEJ 1/3 W ŁÓDZI			
ADRES ul. Targowa 1/3, 90 - 022 Łódź, działki ew. nr 180/12, 180/48			
PROJEKTANT mgr.inż.arch. Tomasz Grzelakowski	NR UPR. 5/B-214/ŁOIA/07	PODPIS	
WSPÓŁPRACA PROJEKTOWA mgr.inż.arch. Katarzyna Janicka		PODPIS	
RYSUNEK BUDYNEK NR 12 - RZUT PARTERU			
BRANŻA ARCHITEKTURA	TOM	FAZA PW	DATA V.2013
INDEX		SKALA 1:50	NR RYS. A.02



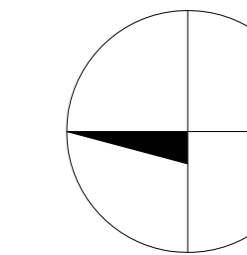
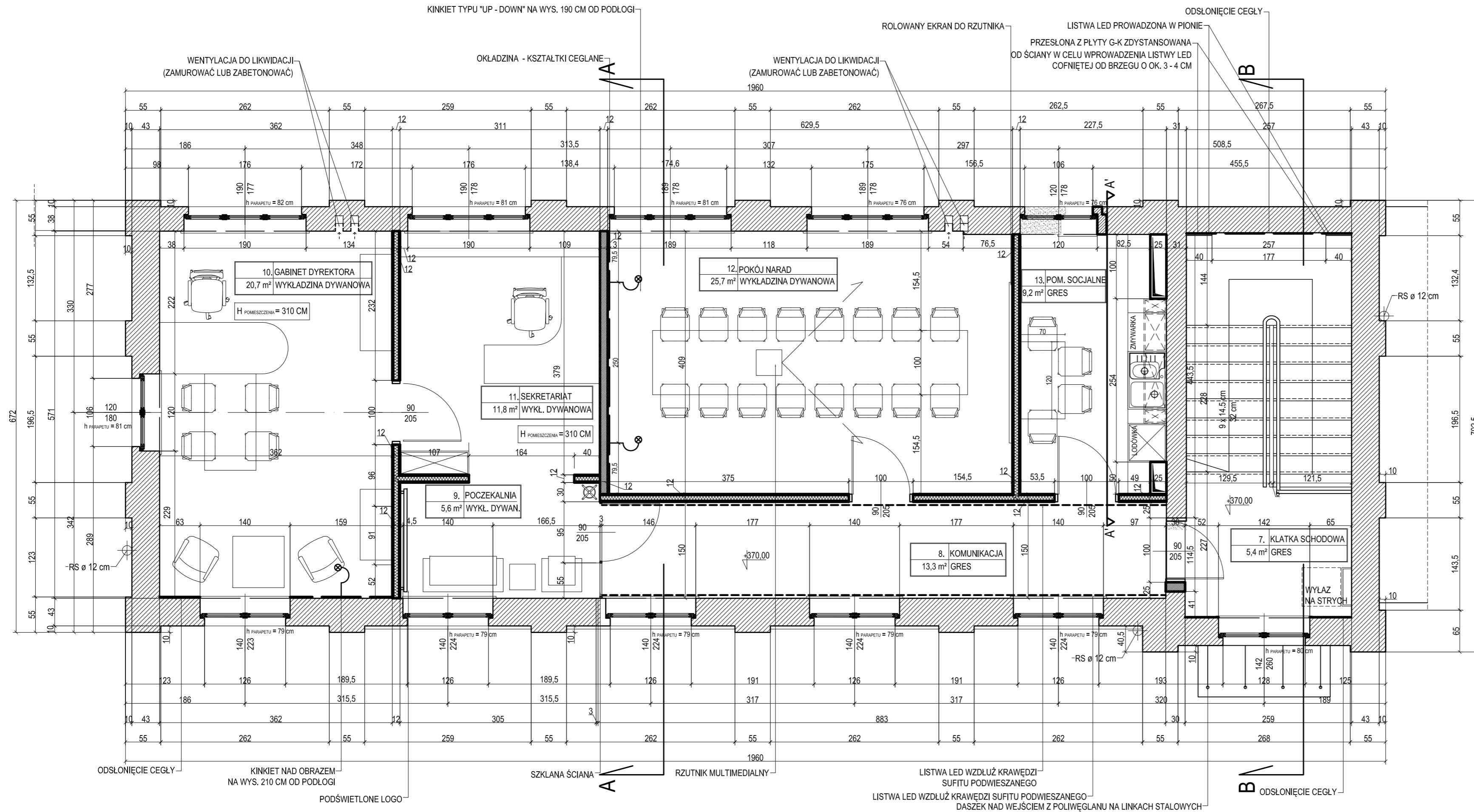
LEGENDA:

- ŚCIANY ISTNIEJĄCE
- ŚCIANY PROJEKTOWANE Z PŁYTY G-K
- ŚCIANY PROJEKTOWANE MUROWANE
- ŚCIANY WYBURZONE

uwaga: WYMIARY SPRAWDZIĆ NA MIEJSCU BUDOWY

STUDIO		ATG-STUDIO	
ARCHITEKT TOMASZ GRZELAKOWSKI		90-456 ŁÓDŹ PIOTRKOWSKA 235/241/110 TEL. 502148155	
INWESTOR EC1 ŁÓDŹ - MIASTO KULTURY			
TEMAT PROJEKT WYKONAWCZY PRZEBUDOWY I ZMIANY SPOSOBU UŻYTKOWANIA BUDYNKÓW NR 12 I NR 1 PRZY UL. TARGOWEJ 1/3 W ŁÓDZI			
ADRES ul. Targowa 1/3, 90 - 022 Łódź, działki ew. nr 180/12, 180/48			
PROJEKTANT mgr.inż.arch. Tomasz Grzelakowski	NR UPR. 5/B-214/ŁOIA/07	PODPIS	
WSPÓŁPRACA PROJEKTOWA mgr.inż.arch. Katarzyna Janicka		PODPIS	
RYSUNEK BUDYNEK NR 1 - RZUT PARTERU			
BRANŻA ARCHITEKTURA	TOM	FAZA PW	DATA V.2013
INDEX		SKALA 1:50	NR RYS. A.09

BUDYNEK 1 - RZUT PARTERU



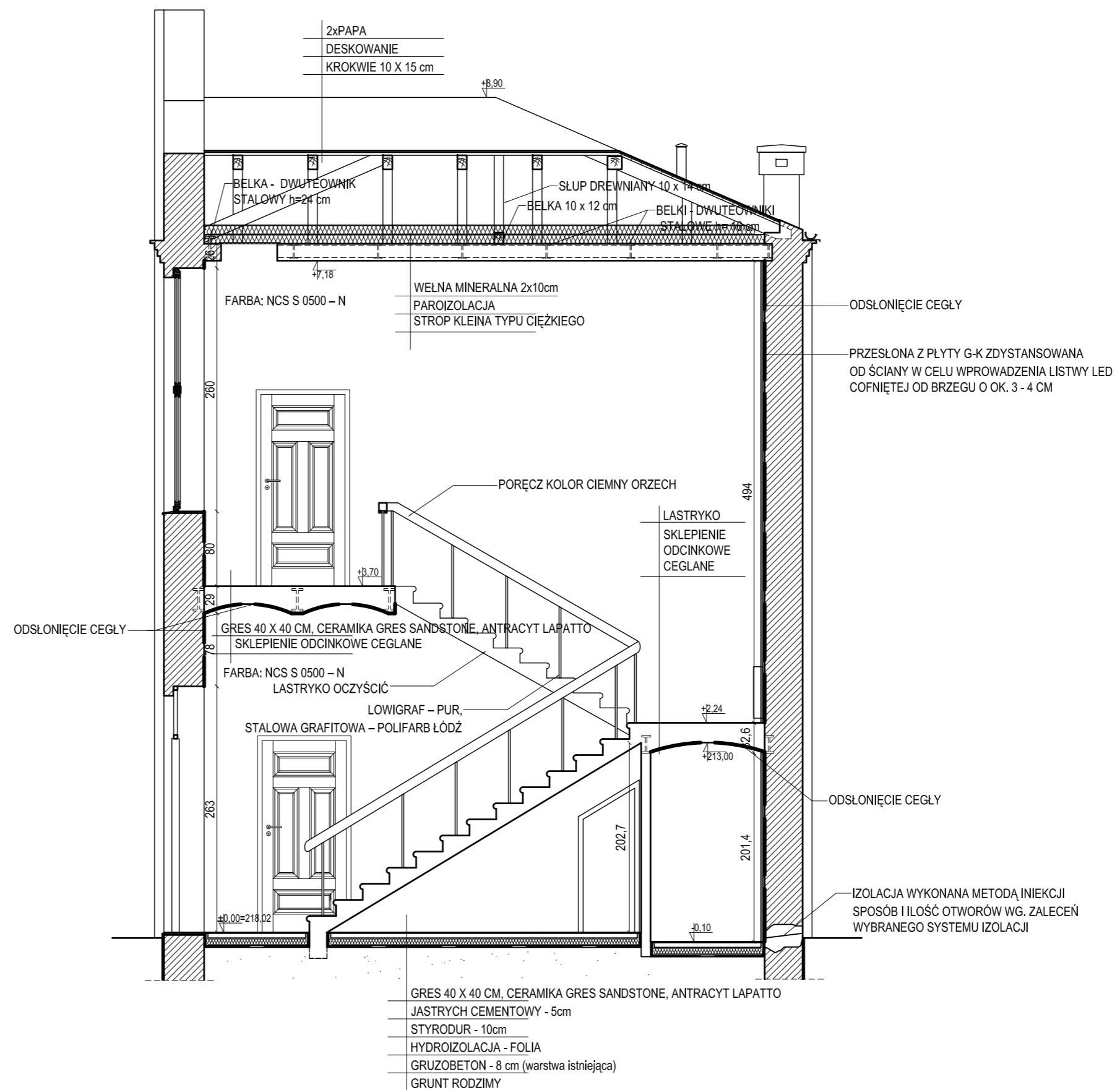
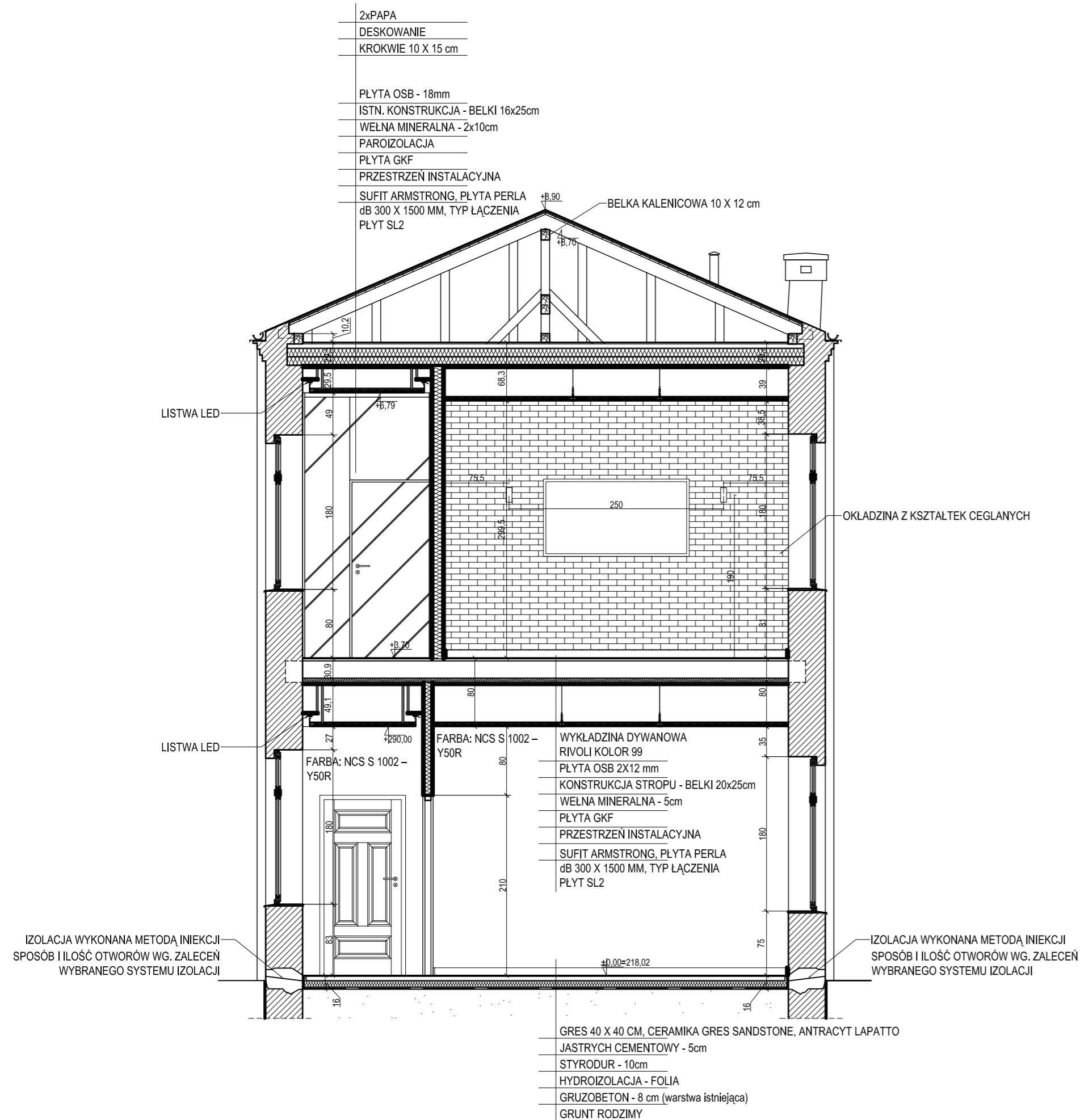
BUDYNEK 12 - RZUT PIĘTRA I

LEGENDA:

- ŚCIANY ISTNIEJĄCE
- ŚCIANY PROJEKTOWANE Z PŁYTY G-K
- ŚCIANY PROJEKTOWANE MUROWANE
- ŚCIANY WYBURZONE

UWAGA: WYMIARY SPRAWDZIĆ NA MIEJSCU BUDOWY

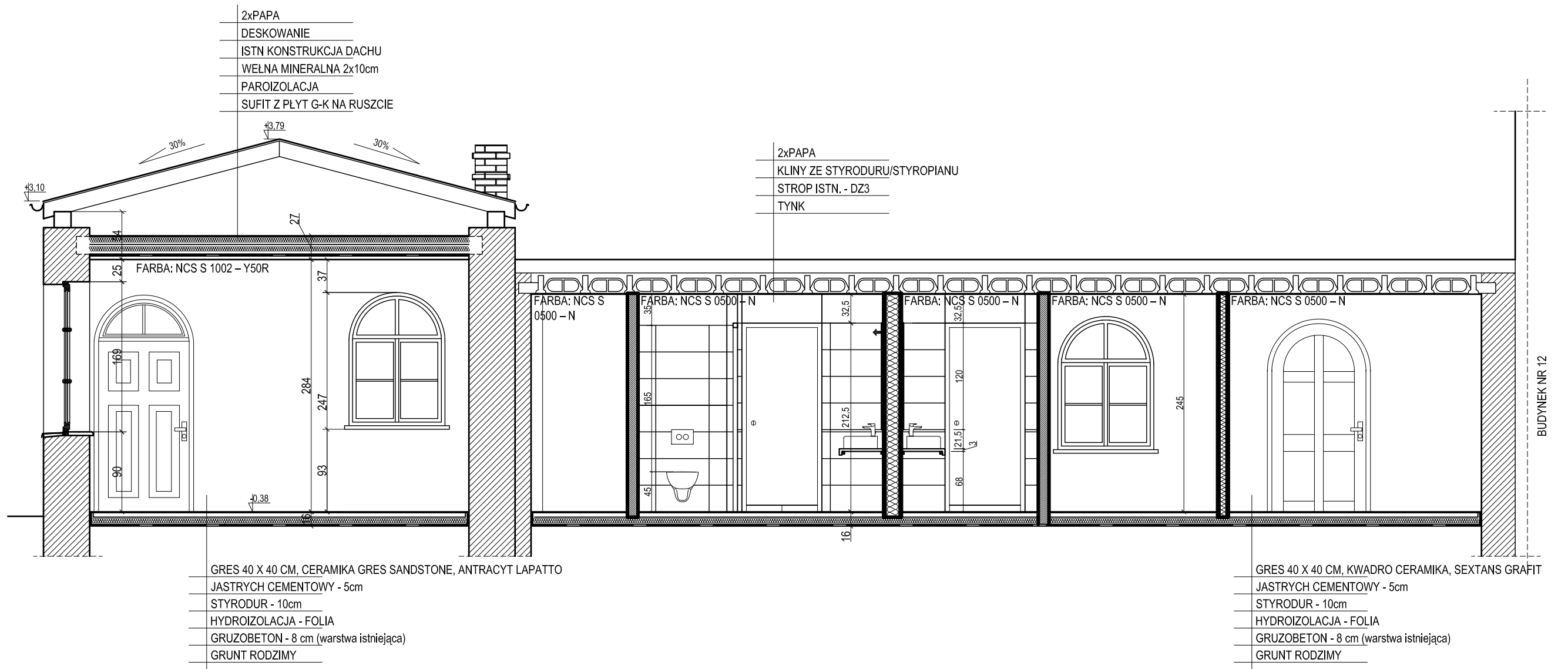
A T G - S T U D I O ARCHITEKT TOMASZ GRZELAKOWSKI 90-456 ŁÓDŹ PIOTRKOWSKA 235/241/110 TEL. 502148155		
INWESTOR EC1 ŁÓDŹ - MIASTO KULTURY		
TEMAT PROJEKT WYKONAWCZY PRZEBUDOWY I ZMIANY SPOSOBU UŻYTKOWANIA BUDYNKÓW NR 12 I NR 1 PRZY UL. TARGOWEJ 1/3 W ŁÓDZI		
ADRES ul. Targowa 1/3, 90 - 022 Łódź, działki ew. nr 180/12, 180/48		
PROJEKTANT mgr.inż.arch.Tomasz Grzelakowski	NR UPR. 5/B-214/ŁOIA/07	PODPIS
WSPÓŁPRACA PROJEKTOWA mgr.inż.arch.Katarzyna Janicka		PODPIS
RYSUNEK BUDYNEK NR 12 - RZUT PIĘTRA I		
BRANŻA ARCHITEKTURA	TOM	FAZA PW
INDEX	DATA V.2013	SKALA 1:50
		NR RYS. A.03



BUDYNEK 12 - PRZEKROJE A - A I B - B

UWAGA: WYMIARY SPRAWDZIĆ NA MIEJSCU BUDOWY

STUDIO		ATG-STUDIO	
ARCHITEKT TOMASZ GRZELAKOWSKI		90-456 ŁÓDŹ PIOTRKOWSKA 235/241/110 TEL. 502148155	
INWESTOR	EC1 ŁÓDŹ - MIASTO KULTURY		
TEMAT	PROJEKT WYKONAWCZY PRZEBUDOWY I ZMIANY SPOSOBU UŻYTKOWANIA BUDYNKÓW NR 12 I NR 1 PRZY UL. TARGOWEJ 1/3 W ŁÓDZI		
ADRES	ul. Targowa 1/3, 90 - 022 Łódź, działki ew. nr 180/12, 180/48		
PROJEKTANT	mgr.inż.arch. Tomasz Grzelakowski	NR UPR.	5/B-214/ŁOIA/07
PODPIS			
WSPÓŁPRACA PROJEKTOWA	mgr.inż.arch. Katarzyna Janicka		PODPIS
RYSUJEK	BUDYNEK NR 12 - PRZEKROJE A-A I B-B		
BRANŻA	ARCHITEKTURA	TOM	FAZA
INDEX			PW
		DATA	SKALA
		V.2013	1:50
		NR RYS.	A.08







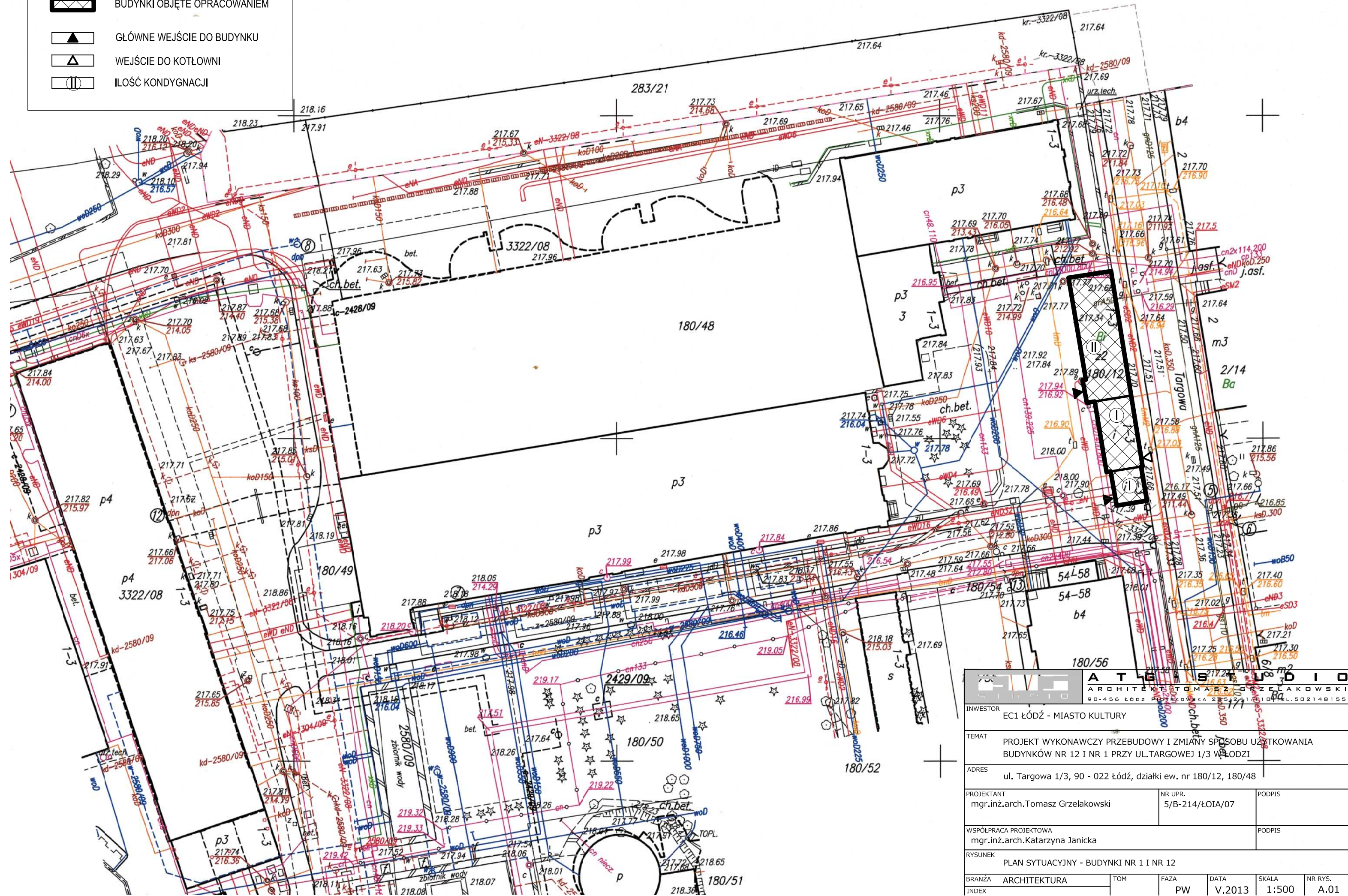
BUDYNEK 1 - PRZEKRÓJ C - C

UWAGA: WYMIARY SPRAWDZIĆ NA MIEJSCU BUDOWY

 ATG - STUDIO ARCHITEKT TOMASZ GRZELAKOWSKI 90-456 ŁÓDŹ PIOTRKOWSKA 235/241/110 TEL. 502148155						
INWESTOR		EC1 ŁÓDŹ - MIASTO KULTURY				
TEMAT		PROJEKT WYKONAWCZY PRZEBUDOWY I ZMIANY SPOSOBU UŻYTKOWANIA BUDYNKÓW NR 12 I NR 1 PRZY UL. TARGOWEJ 1/3 W ŁÓDZI				
ADRES		ul. Targowa 1/3, 90 - 022 Łódź, działki ew. nr 180/12, 180/48				
PROJEKTANT	NR UPR.	PODPIS				
mgr.inż.arch.Tomasz Grzelakowski	5/B-214/ŁOIA/07					
WSPÓLPRACA PROJEKTOWA		PODPIS				
mgr.inż.arch.Katarzyna Janicka						
RYSUNEK		BUDYNEK NR 1 - RZUT PRZEKRÓJ C - C				
BRANŻA	ARCHITEKTURA	TOM	FAZA	DATA	SKALA	NR RYS.
INDEX			PW	V.2013	1:50	A.011

LEGENDA:

-  BUDYNKI OBJĘTE OPRACOWANIEM
-  GŁÓWNE WEJŚCIE DO BUDYNKU
-  WEJŚCIE DO KOTŁOWNI
-  ILOŚĆ KONDYGNACJI



ATLIS BUDIO		ARCHITEKT TOMASZ GRZELAKOWSKI 90-456 ŁÓDŹ, POLSKA 255211014, TEL. 502148155	
INWESTOR EC1 ŁÓDŹ - MIASTO KULTURY			
TEMAT PROJEKT WYKONAWCZY PRZEBUDOWY I ZMIANY SPOSOBU UŻYTKOWANIA BUDYNKÓW NR 12 I NR 1 PRZY UL. TARGOWEJ 1/3 W ŁÓDZI			
ADRES ul. Targowa 1/3, 90 - 022 Łódź, działki ew. nr 180/12, 180/48			
PROJEKTANT mgr.inż.arch.Tomasz Grzelakowski	NR UPR. 5/B-214/ŁOIA/07	PODPIS	
WSPÓLPRACA PROJEKTOWA mgr.inż.arch.Katarzyna Janicka		PODPIS	
RYSUNEK PLAN SYTUACYJNY - BUDYNKI NR 1 I NR 12			
BRANŻA ARCHITEKTURA	TOM	FAZA PW	DATA V.2013
INDEX		SKALA 1:500	NR RYS. A.01